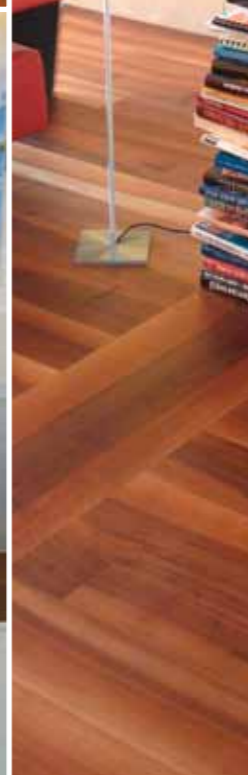
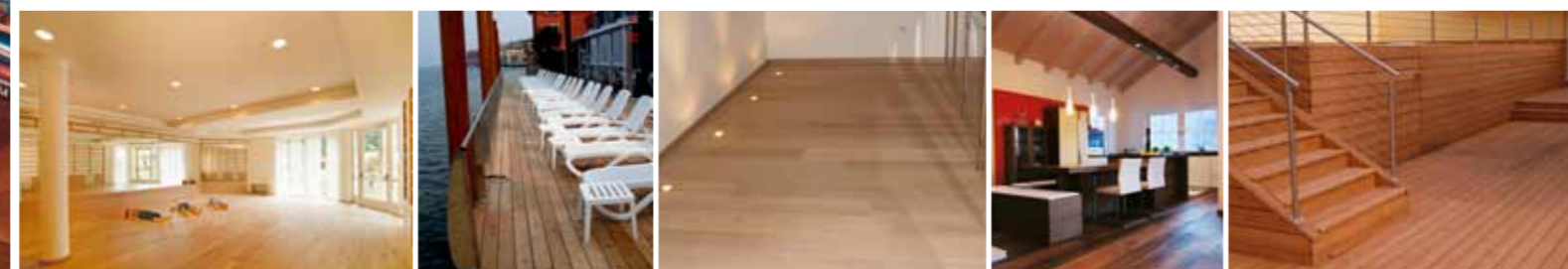


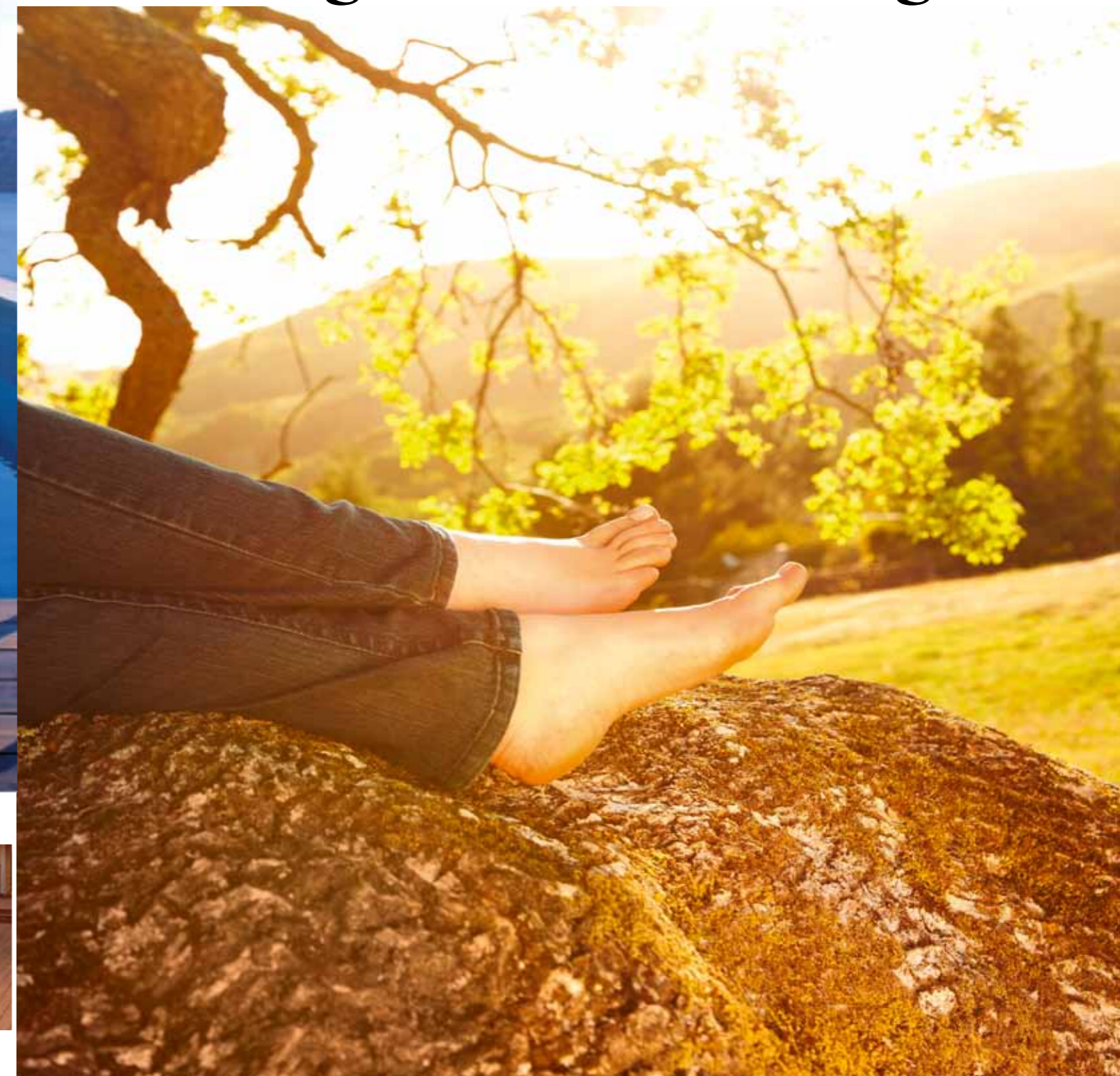
Böden mit einzigartigem Charakter  
*Pavimenti inconfondibili*



Holen Sie sich Natur in Ihren Raum  
*Respirate natura nel vostro spazio*



Der Baum im Raum  
*Legno nel vostro regno*



[www.alpinparkett.com](http://www.alpinparkett.com)

alpinparkett GmbH | Srl  
I-37053 Cerea (VR) - Via Catullo  
Tel. +39 0442 320326 | Fax. +39 0442 325197  
info@alpinparkett.com

[www.alpinparkett.com](http://www.alpinparkett.com)

 **alpinparkett**



## Die richtige Wahl

### La scelta giusta

Einzigartig gewachsen wie der Baum und individuell gefertigt für Ihren Raum. Harmonie durch die natürliche Holzmaserung. Legen Sie Wert auf eine besondere Wohnkultur? Echte und elegante Holzböden schaffen Spielraum für die individuellsten Ansprüche. Natürliche Zeichnungen, typische Farben und eindrucksvolle Oberflächen schaffen ein besonderes Ambiente, das Sie am liebsten barfuß erleben werden! Genießen Sie Wohnkultur mit allen Sinnen!

*Realizzati appositamente per il vostro ambiente, questi pavimenti, grazie all'armonia della venatura naturale del legno, arricchiscono il vostro spazio abitativo. Desiderate vivere in un ambiente unico? Pavimenti naturali ed eleganti soddisfano le esigenze più individuali. La venatura naturale, i colori caratteristici, le superfici suggestive creano un ambiente straordinario - vi verrà voglia di camminare a piedi nudi! Godetevi il vostro spazio con tutti i sensi.*



## Beste Qualität, direkt vom Hersteller

### La qualità migliore, direttamente dal produttore

Unsere Produktionsstätte in Cerea (Verona) steht für Tradition und Qualität. Die penible Bearbeitung erfolgt durch geschulte Fachkräfte, die ihr Handwerk nicht nur verstehen, sondern auch lieben. Gewissenhafte Qualitätskontrollen und die moderne, technische Ausstattung garantieren den hohen Produktionsstandard. Die Auswahl edler Lärchen, Fichten und Eichenhölzer sowie Nuss und Kirsche ist die Grundlage für die Besonderheit der Produkte von **Alpinparkett**.

*Il nostro stabilimento di produzione a Cerea (Verona) garantisce tradizione e qualità. La lavorazione viene eseguita da personale qualificato che ama il suo mestiere. Rigorosi controlli di qualità e moderni impianti tecnologici assicurano un elevato standard di produzione. L'attenta scelta di pregiati legni di larice, abete, quercia, noce e ciliegio costituisce la base per la qualità dei prodotti **Alpinparkett**.*

## Natürliche Öle

zum Schutz Ihres Parketts



## Oli biologici

per la protezione del tuo parquet

Einmal aufgetragen geben die natürlichen Öle dem Holz seine unwiderstehliche Ausstrahlung. Die Technologie von **Alpinparkett** erledigt den Rest: die ALPIN.oil-Produkte dringen tief in das Holz ein, schützen es vor Schimmel, Holzschädlingen und Oxidation. Außerdem wirken sie wasserabweisend, auffrischend und sind einfach zu verarbeiten.

*Gli oli naturali una volta applicati ci "consegnano" tutto il fascino del legno. La tecnologia **Alpinparkett** fa il resto: i prodotti ALPIN.oil penetrano profondamente nel legno, lo preservano dagli attacchi di muffe, dagli insetti e dall'ossidazione, gli conferiscono idrorepellenza e consentono un rapido ripristino. La linea ALPIN.oil è di facile utilizzo.*

Baubiologisch zertifiziert  
Certificato n. EDIL 2008\_009



### ALPIN.oil

#### Imprägnier-Fixöl

Produkt auf Basis pflanzlicher Öle, eigens für die Imprägnierung von Holzböden formuliert. Dieses Produkt zeichnet sich durch ein tiefes Eindringvermögen aus und schützt das Holz vor Schimmel- und Pilzbefall, sowie vor Insekten. Es bringt die Weichheit und Wärme und vor allem die Holzmaserung voll zur Geltung.

#### Olio impregnante e protettivo

*Prodotto a base di oli vegetali studiato per l'impregnazione dei pavimenti in legno. Penetra in profondità, protegge il legno dall'attacco di muffe, funghi ed insetti e ne esalta i caratteri di morbidezza e calore evidenziando notevolmente le venature del legno.*

#### Pflege-Öl

Öl für die Instandhaltung von mit ALPIN.oil behandelten Holzböden. Die Produktformulierung auf Grund von natürlichen Ölen und Wachsen schützt das Holz und wird eingesetzt, um abgenutzten Böden wieder ihr ursprüngliches Aussehen zu verleihen.

#### Olio di manutenzione

*Olio di manutenzione da applicare su pavimenti in legno trattati con ALPIN.oil. La sua formulazione, a base di oli e cere naturali, protegge il legno e ripristina l'aspetto iniziale dei pavimenti usurati.*



### LIFE.oil



### SOAP.oil

#### Pflege-Seife

Pflegendes, natürliches Reinigungsmittel für die Reinigung und Instandhaltung von mit ALPIN.oil behandelten Holzböden. Dieses Produkt basiert auf echter Kokosseife, einem hochwertigen, natürlichen Reinigungsmittel. Es reinigt und nährt die Holzfasern und verleiht dem Boden ein besonders gleichmäßiges und mattes Aussehen. Nicht auf lackiertem Boden verwenden.

#### Sapone nutriente

*Detergente nutriente naturale per la pulizia ed il mantenimento dei pavimenti in legno finiti con ALPIN.oil. Questo prodotto è a base di vero sapone di cocco, il più pregiato detergente naturale. Pulisce e nutre le fibre del legno donando al pavimento un aspetto particolarmente omogeneo ed opaco. Non utilizzare su pavimenti verniciati.*

### COLOR.oil

#### Pigment-Öl

Farbstoff basierend auf pflanzlichen Ölen, formuliert für die Färbung und Imprägnierung von Holzböden in Innenräumen in einem einzigen Arbeitsgang. Einfach anzuwenden, färbt das Produkt den Holzboden gleichmäßig, dringt tief ein und schützt vor Schimmel-, Pilz- und Insektenbefall. Geeignet für jede Holzart. Erhältlich in verschiedenen Farbtönen.

#### Olio pigmentato sovraverniciabile

*Colorante a base di oli vegetali studiato per la colorazione e l'impregnazione dei pavimenti in legno posati in interni in una sola operazione. Facile da impiegare, colora uniformemente il pavimento in legno, penetra in profondità, protegge il legno all'attacco di muffe, funghi ed insetti. Idoneo per tutte le essenze. Varie colorazioni.*



## Alpinfloor Klebstoff / Collante

High-tech unterm Parkett

High-tech sotto parquet

FREIVON  
LÖSUNGSMITTELEN  
UND WASSER  
PRIVO DI SOLVENTE  
E DA ACQUA

OPTIMA

- Zweikomponentenkleber
- Für Verkleben von Holzböden jeglichen Formats
- Für Bodenheizungen und nichtsaugende Unterlagen
- Ideal für das Verlegen von Fertigparkett
- Beste Elastizität, Zugfestigkeit, Ergiebigkeit und Verarbeitbarkeit.



OPTIMA

- adesivo bicomponente
- adatto per l'incollaggio di pavimenti in legno di qualsiasi formato
- adatto per sottofondi di cemento, anche radianti, e non assorbenti
- ideale per la posa di parquet prefiniti
- ottima elasticità, resistenza alla trazione, resa e lavorabilità



## Qualität im Detail / Qualità nel dettaglio

Edelparkett mit 2-Schichtaufbau kombiniert mit dem neuen Alpinfloor Klebstoff

Parquet pregiato con struttura a due strati in combinazione con il nuovo collante Alpinfloor

#### Nutzschicht

4,5 mm aus Edelholz in vielen Holzarten

#### Legno nobile

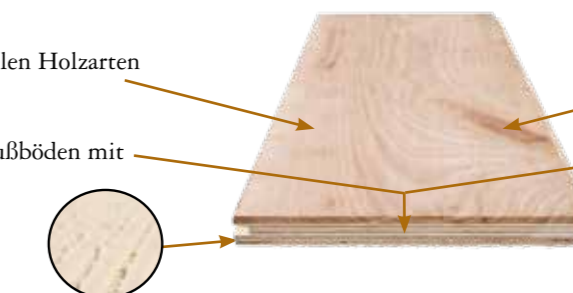
Strato praticabile di legno pregiato in molti tipi di legno

#### Trägerplatte

12 mm Mehrschicht, für Fußböden mit Entspannungsnut

#### Supporto compensato multistrato

12 mm pannello multistrato, per pavimenti con scanalatura antitensione



Edelparkett mit 3-Schichtaufbau, geeignet für schwimmende Verlegung

Parquet pregiato con struttura a tre strati, adatto per pavimentazione flottante

#### Nutzschicht

4,5 mm aus Edelholz in vielen Holzarten

#### Legno nobile

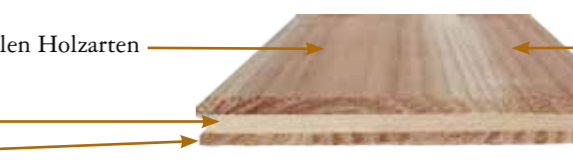
Strato praticabile di legno pregiato in molti tipi di legno

#### Querschicht 7 mm

Gegenzug Fichte 4,5 mm

#### Strato centrale 7 mm

Controsupporto 4,5 mm



## Oberflächenveredelung /

### Trattamento del pavimento



Holzoberfläche „roh“  
Pavimento in legno grezzo

Natur-Oberfläche „geölt“  
Finitura di superficie ad olio

Filmbildende Oberfläche bei „Lacke/Wachse“  
Finitura di superficie a laccalcera